

avast! Mac Edition est une solution antivirus pour les machines Apple - Macintosh fonctionnant sur le système Mac OS X. La solution incorpore un daemon central d'analyse de virus et ses clients coopératifs, tels que le scanneur de messagerie, le scanneur à l'accès ou le scanneur sur demande. Toutes les parties sont intégrées sous l'interface utilisateur commun GUI. Bien que la conception interne s'approche des performances requises pour une protection antivirus d'un serveur, cette application est voulue comme une solution pour les ordinateurs de bureau ordinaires d'un utilisateur final, dans une catégorie de tarification commensurable. Les nouveaux utilisateurs peuvent se familiariser avec le produit et toutes ses caractéristiques pleinement fonctionnelles dans une période de 60 jours en mode d'essai.

A cause de son architecture flexible et modulaire, avast! antivirus Mac Edition peut-être utilisé comme une solution antivirus stable sur presque toutes les machines de bureau, y compris les plus anciens modèles de Macintosh. Toutes les parties de la solution sont distribuées comme des fichiers binaires universels et ainsi les architectures PowerPC et Intel sont supportées dans leur pleine performance.

Ce produit offre une interface graphique bien ordonnée pour une analyse de virus sur demande avec une indication de progression. Une protection à l'accès en fond (en arrière plan) pourrait être activée en parallèle, avec la possibilité de transférer les découvertes à l'interface principale de scan sur demande (interface utilisateur GUI), pour un traitement supplémentaire. Une zone de quarantaine intégrée (**la figure 1**) pour garder des fichiers infectés ou soupçonneux est aussi disponible.

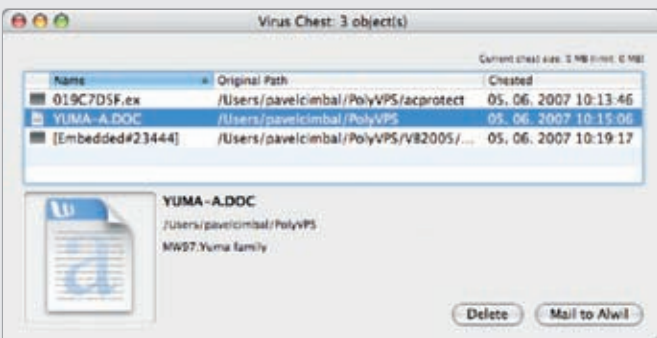


figure 1

L'analyse du courrier est exécutée dans un canal de traitement indépendant et les résultats sont marqués directement dans les fenêtres de la Boîte de réception pour chaque courrier. Le nombre de diverses préférences pourrait être choisi à partir de deux panneaux de préférences.

### Service d'analyse

Le daemon central secondaire peut servir pour un certain nombre de tâches d'analyse en parallèle. Cette caractéristique est accessible via TCP ou l'interface de la socket d'UNIX et est utilisée par défaut par les clients sur-demande, à l'accès et le client de messagerie. Mais, cette interface pourrait être utilisée aussi pour une analyse à distance, pour les activités d'analyse locale en arrière plan (en fond) ou pourrait fournir plus d'intégration à d'autres produits qui ont besoin des services de protection antivirus.

Le daemon central d'analyse utilise le même format de la base de données virale que la famille d'avast pour Windows et ainsi, il profite de la même haute fréquence de mises à jour. Aussi, les capacités de détection sont identiques à celles des produits de Windows, y compris la capacité de détecter la gamme complète de malware du monde des PC/Windows. À cause de l'utilisation de la base de données native, le daemon dispose des capacités remarquables de détection, ensemble avec une haute performance. Vous pouvez vous attendre à 100% de détection des

virus menaçants actuellement le monde informatique, et une détection excellente des chevaux de Troie avec le minimum d'aspects positifs faux.

Le noyau est certifié par les laboratoires ICSA; il participe fréquemment aux essais du magazine Virus Bulletin, remportant souvent le prix VB100.

A l'instar d'avast! pour Windows, avast! antivirus Mac Edition possède aussi un support exceptionnel des fichiers compressés. Il peut analyser le contenu de presque le même nombre d'archives comme sous Windows à l'exception de ceux-ci: MAPI, CAB, ACE, 7ZIP et les Flux de Données Additionnels (ADS) sur des volumes NTFS. Un support est disponible pour ARJ, MIME, EXEC, ZIP, RAR, TAR, GZ, BZIP2, ARC, ZOO, WINEXEC, LHARC,

CHM, CPIO, RPM, ISO, TNEF, DBX, SIS, OLE et INSTALL. En outre, le jeu de non emballeurs actifs particulier, utilisé pour l'analyse, pourrait être spécifié dans le panneau de préférences, pour obtenir la vitesse optimale d'analyse.

### Interface Utilisateur

L'interface utilisateur sert d'un avant train pour les requêtes sur-demande de l'utilisateur, mais aussi pour les requêtes des buffers et des traitements à partir d'autres parties de la solution. Cette application engendre aussi le daemon du service d'analyse central et charge la partie noyau du mécanisme à l'accès.

La fenêtre principale (**la figure 2**) contient les boutons de commande pour l'analyse, les préférences (**la figure 3**), la zone de quarantaine, la mise à jour et des batches (paquets) d'analyse.

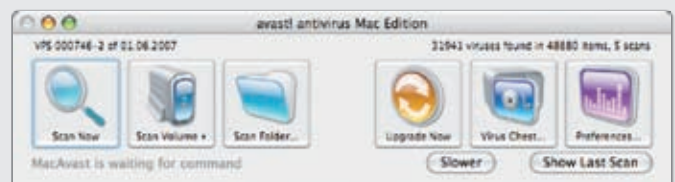


figure 2

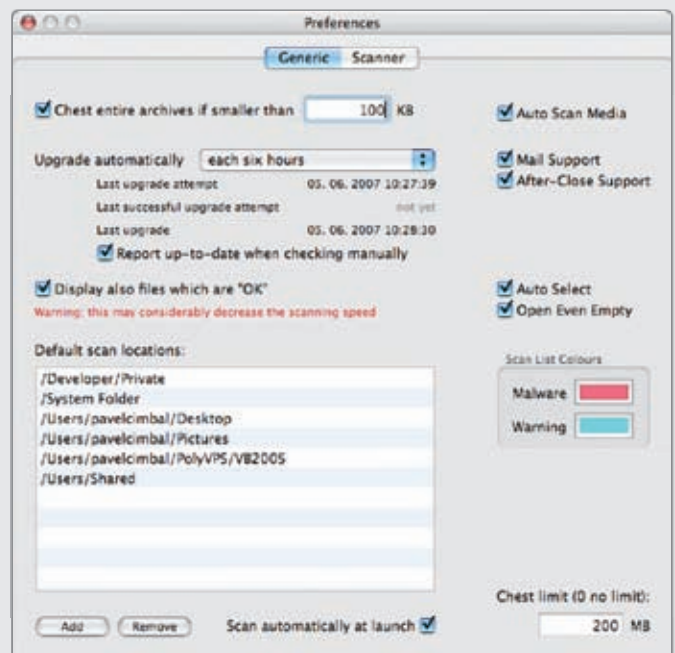


figure 3

Quand une analyse est exécutée, la liste continue de résultat apparaît (la figure 4), ensemble avec des boutons supplémentaires ainsi que des outils pour des manipulations de fichier.

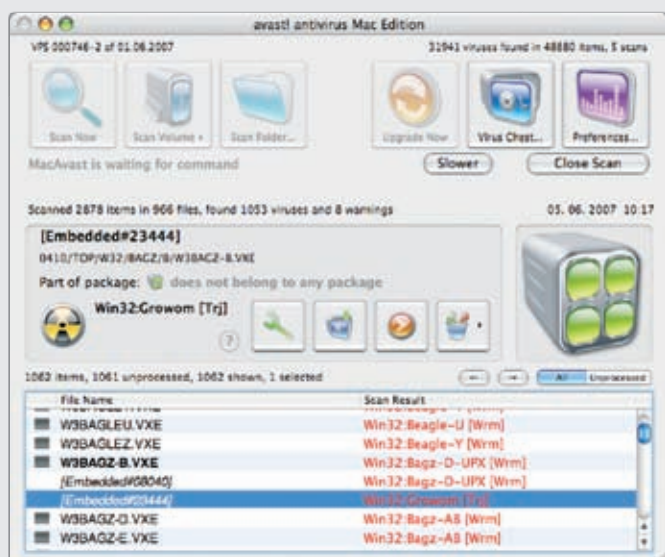


figure 4

Le scanner de courrier et les protections à l'accès communiquent avec l'utilisateur en utilisant les fenêtres d'alertes dédiées. Ces fenêtres contiennent des informations cumulatives (la figure 5) pour réduire au minimum n'importe quelle annonce des fenêtres intempestives (pop-up).

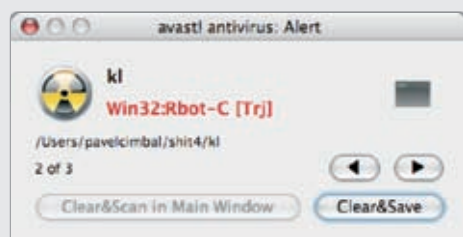


figure 5

Après fermeture, les découvertes peuvent être transférées dans la fenêtre principale pour un traitement supplémentaire ou elles peuvent être transmises dans un rapport. Les découvertes dans le courrier sont marquées directement dans la Boîte de réception en utilisant des couleurs différentes pour les fichiers joints infectés, propres ou les fichiers joints protégés par un mot de passe (la figure 6). L'analyse est déclenchée automatiquement pour chaque courrier entrant, mais pourrait être déclenchée manuellement pour un autre groupe de messages.

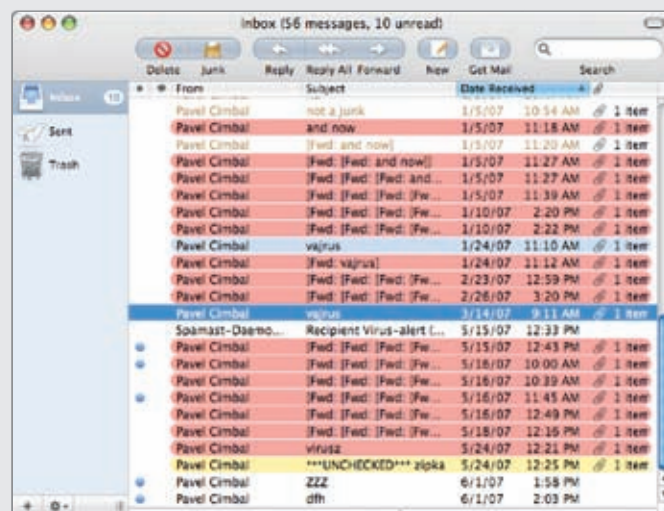


figure 6

## Caractéristiques Principales

- Binaire universelle (la même application fonctionne sur les architectures PowerPC et Intel)
- Service d'analyse centrale, avec une accessibilité prioritaire et à distance réglable - accès au service d'analyse via les sockets TCP ou UNIX
- Architecture modulaire (GUI peut adopter automatiquement les caractéristiques du daemon le plus récent)
- Autorun après démarrage
- Protection antivirale sur-demande, à l'accès, et protection antivirale de courrier
- Zone de quarantaine/manipulation/outil de réparation pour les virus
- Archiver riche et extensible / support paqueteur
- Moteur avec des capacités presque identiques à celui de la version linux / windows
- Générateur de rapport pour les scans à l'accès et sur demande
- La même base de données avec avast! pour Windows
- Consultation de mises à jour automatiques (planifiées) et manuelles
- Interface Utilisateur GUI et l'installateur one-click-to-install (avec aucun besoin de redémarrer)
- Caractéristiques standards Installer/Mettre à niveau
- Pré installation de modèle pour les préférences les plus voulues après installation
- analyse drag'n'drop, des relieres entre les scans à l'accès et sur demande
- Les courriers infectés/protégés/propres sont marqués directement dans la boîte de réception en utilisant différentes couleurs
- Les e-mails peuvent être analysés aussi sur demande (sélectionne un groupe de messages, et les analyse)
- Les fichiers joints peuvent être analysés sur une requête
- La vitesse d'analyse sur les processeurs PowerPC est presque la même sur les processeurs Intel (bien qu'ils soient parties du code x86 dans la base de données)
- Des fenêtres automatiques d'annonce quand une nouvelle mise à jour critique est sortie
- Protection contre le téléchargement des bases de données antivirales falsifiées/modifiées
- Utilise un fichier de licence ou peut fonctionner pendant 60 jours en mode d'évaluation après la première installation
- Les filetypes (format de fichier) connus sont affichés avec leurs propres icônes, les archives et les paquets sont aussi distingués.
- Groupe de chemins préférés choisis par l'utilisateur pour une analyse à partir d'un seul cliqué ou de manière automatique (répertoires entrants etc.)
- Toutes les fenêtres d'alertes sont cumulatives, avec un résumé des résultats (l'utilisateur n'est pas envahi par des milliers de fenêtres intempestives)

## Systeme Minimum Requis

- Au moins 64MB de RAM
- Système Mac OS X 10.4.x ou supérieur (pour le support 'sur demande' et de courrier uniquement Mac OS X 10.3.x est aussi suffisant)
- CPU PowerPC (G3 recommandé) ou n'importe quel Intel x86